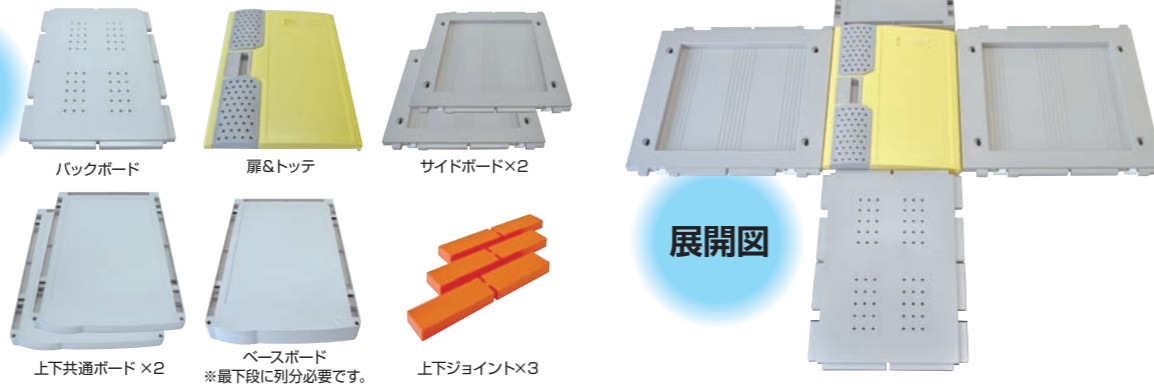




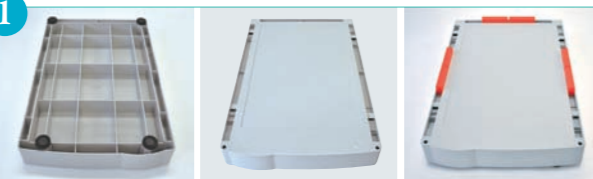
組み立てについて

- 各パーツは工具なしで組み立てができます。
- 最下段にはベース (高さ55mm)

セット パーツ

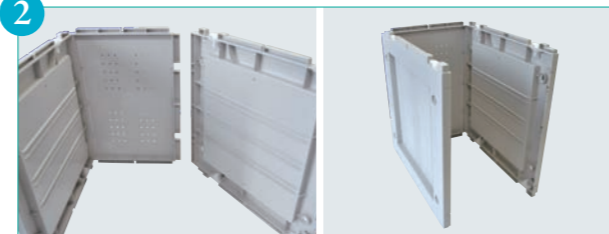


1



- Point 1** ベースの裏にアジャスターを4個取付けてください。この時、アジャスターはしっかり奥まで回して取付をしてください。
- Point 2** 設置したい場所へベースを配置します。
- Point 3** ベースの上に、上下ジョイントを3箇所設置します。

2



- Point** ロッカーパーツのバックボード、サイドボードをコの字型に凹凸を差し込み組み合せます。(ツルツルの面が内側になります)

3



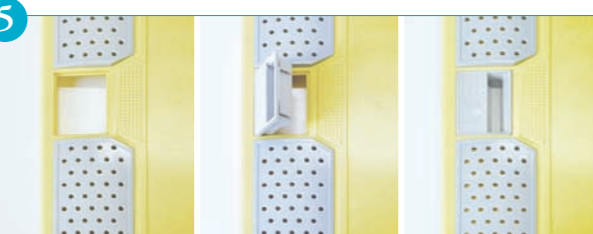
- Point 1** 上下共通ボードを天地に取り付けます。
- Point 2** それぞれ4箇所あるスライドレバーを奥にスライドさせ、上下をしっかり固定します。

4



- Point 1** 扉のヒンジカバーを外し、下の凸部分を上下共通ボードの穴に差込みます。
- Point 2** つづいて、扉上部の凸金具を下に引っ張り上下共通ボードの上の穴に差し込みます。
- Point 3** ヒンジカバーを取り付けます。

5



- Point 1** トッチもしくは鍵を、扉の四角の穴に取付けます。この時表面から鍵を入れて、左側の面を合わせて右側を奥に押し込みます。(パチンと音がすれば大丈夫です)

6 完成

出来上がったBOXを①のベースに乗せれば完成です。2段目以降はロッカー上部に上下ジョイントをセッティングして重ねていきます。

- ★必要があれば、横のジョイントはジョイントネジを用いています。
 - ★サイドボードの穴に差し込みコイン等で右に回します。
 - ★最上部には、サイドレール、バックレールを取り付け上部をフラットにする事が出来ます。
 - ★棚板を取り付ける場合は、最上部へ棚板を差し込んでください。
- 下段で使用の場合、あまり重い物を載せると破損する場合がございます。



ジョイントネジ
目隠しネジ

輸入販売元：株式会社 LEC
～レックは人とのつながりを大切にします～

〒125-0002 東京都葛飾区西亀有 4-7-4
TEL : 03-5849-5563 / FAX : 03-5849-5564 / e-mail : info@lecc.co.jp

<http://www.lecc.co.jp>

お問い合わせ先



My プラロッカ[®]

※鍵の有無を選択可能! 用途によって鍵の種類はご相談ください。

ABS樹脂
なので
錆びません。

スチール
ロッカーよりも
軽量です。

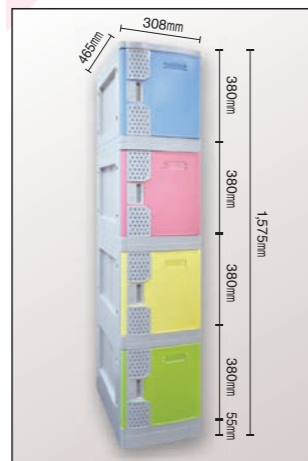
造りも丸みを
帯びた設計で
ぶつかっても安全。

すべてのパーツを
取り替えることが
できます。

簡単な
組み立て構造で
組み合わせ
自由自在。

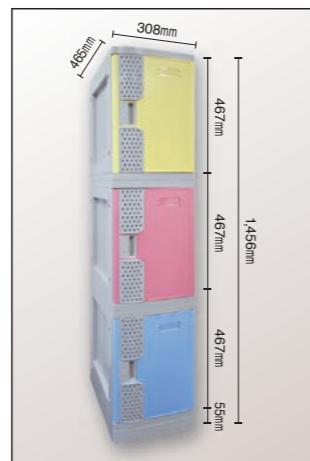
S
サイズ

1BOXサイズ
W308xD465xH380mm



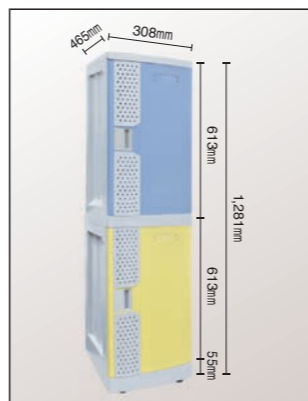
M
サイズ

1BOXサイズ
W308xD465xH467mm



L
サイズ

1BOXサイズ
W308xD465xH613mm



※製品の改良のため予告なく一部の仕様を変更することがあります。ご了承ください。



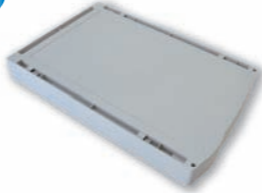
カラーバリエーション



学校保管パーツ

最下段用ベースボード

最下段用ベース: H55mm
※列分必要となります。



上下ジョイント

※1台に付き3個必要



推奨
最大積上げ段数

- SPサイズ
4段(H1,575mm)
- MPサイズ
3段(H1,456mm)
- LPサイズ
2段(H1,281mm)

導入のメリット



毎年新しいロッカーを導入することで、
学校的美観を維持でき、
学校見学などの際にも好印象です。

学校備品は大切に扱われない事が多いですが、
生徒が「自分のロッカー」を持つことで
物を大切にする心が育めます。

万が一破損した場合は、パーツごとの
交換ができるので、ランニングコスト
の削減ができます。

生徒の人数分だけを導入・設置可能
なので、不要なロッカーが
無くなります。

鍵を取り付けることで体育の授業中、部活中、
または模擬試験、学校見学など、内部外部者
における盗難の予防に役立ちます。

スチール製ロッカーの約半分の重量です。
震災や予期せぬ事態で倒れた場合に
怪我のリスクが軽減できます。

オプションパーツ

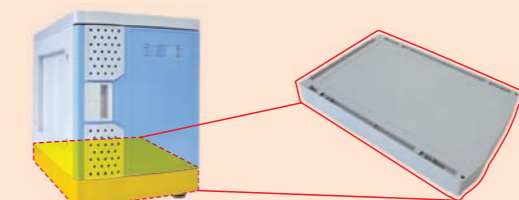


棚板

棚板は3箇所を設置可能です。
用途や荷物の大きさに合わせて
調整頂けます。

⚠️ ご注意ください

設置列分ベースボードが必要となります。(高さ55mm)



My プラロッカーの 使用例

- 1 ご入学時に制服と同様に
各生徒にロッカーを
ご購入して頂きます。
- 2 進級時には
自分のロッカーを持って
教室移動します。
- 3 卒業時にはロッカーを
分解して袋に入れて
持ち帰りができます。
- 4 ご自宅では学校の思い出や
大切な物をしまっておくメモリアル
ボックスとしてお使い頂けます。

※オプションで持ち帰り用の袋もご用意致します。